

保護您和他人免受 COVID-19感染

如有以下情況請留在家中：

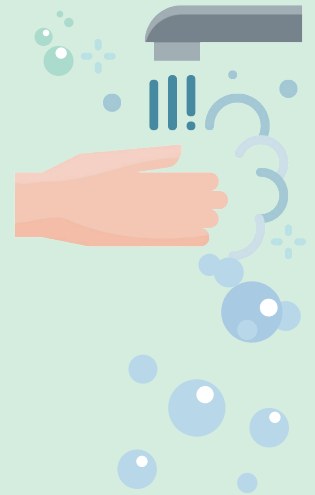
您正患有COVID-19症狀，例如：

- 發燒或發冷
- 咳嗽
- 呼吸急促或呼吸困難
- 疲勞
- 肌肉或身體痠痛
- 頭痛
- 剛失去味覺或嗅覺
- 喉嚨痛
- 鼻塞或流鼻水
- 噁心或嘔吐
- 腹瀉



請先清洗 雙手。

請使用肥皂和清水
清洗雙手或使用手
部消毒液。



請務必維持社 交距離（至少6英尺）。

打噴嚏或咳嗽時請使用布或面紙遮擋，
如無法取得，請使用衣袖。
請勿握手或進行不
必要的肢體接觸。



我們已張貼 COVID-19 社交距離 規定

以便於您了解我們
是如何安全地運營



6 英尺

謹記：必須戴臉罩

企業請將此標語張貼於您設施的公共入口。

欲了解更多資訊，請聯絡環境健康服務部，電話 (650) 372-6200，
或瀏覽網站 smchealth.org/eh。



SAN MATEO COUNTY HEALTH
ENVIRONMENTAL
HEALTH SERVICES