



# **IPAGDIWANG ANG BUWAN NG KALUSUGAN NG PAG-IISIP**

**Matuto tungkol sa Intersectionality x  
Kalusugan ng Pag-iisip**



**SAN MATEO COUNTY HEALTH**

**BEHAVIORAL HEALTH  
& RECOVERY SERVICES**

# Alam mo ba?



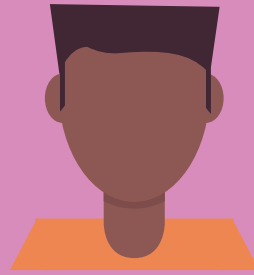
Ang mga community of color na may mga kundisyon sa kalusugan ng pag-iisip ay mas malaman na hindi makatanggap ng mga serbisyo sa kalusugan ng pag-iisip kumpara sa kanilang mga puti na counterpart.

*Source: BHRS QI Performance Measures*



SAN MATEO COUNTY HEALTH  
**BEHAVIORAL HEALTH  
& RECOVERY SERVICES**

# Alam mo ba?



Ang mga Black/African American folk, kumpara sa ibang lahi/etnisidad ay mas malamang na hindi makatanggap ng mga follow-up na serbisyo sa kalusugan ng pag-iisip sa loob ng 7 at 30 araw mula sa pagbisita sa Emergency Department.

*Source: BHRS QI Performance Measures*



SAN MATEO COUNTY HEALTH  
**BEHAVIORAL HEALTH  
& RECOVERY SERVICES**

# Alam mo ba?



Ang mga Asian/Asian American ay pinakahindi malamang na magkaroon ng kaalaman, pag-uugali, at mga paniniwala sa kalusugan ng pag-iisip at paggamit ng substance, na sumusuporta sa pagbabawas ng stigma.

*Source: DHCS Performance Dashboard Penetration Rates*



SAN MATEO COUNTY HEALTH

**BEHAVIORAL HEALTH  
& RECOVERY SERVICES**

# Alam mo ba?



Ang mga ulat ng pagkakalantad sa trauma ay talagang napakataas sa mga Latinx na migrant woman, na may mga prevalence rate na humigit-kumulang 75%.

*Source: "We Need Health for All": Mental Health and Barriers to Care among Latinxs in California and Connecticut*



SAN MATEO COUNTY HEALTH

**BEHAVIORAL HEALTH  
& RECOVERY SERVICES**

# Alam mo ba?



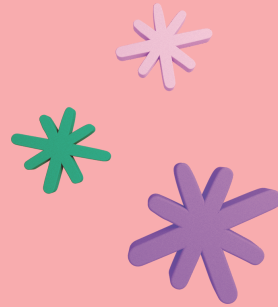
Posibleng kasama sa mga kultural na hadlang sa paghihimok ng mga pamilya sa pangangalaga ang pagiging takot na humingi ng tulong, mga isyu sa legal na status, at/o mga personal na paniniwala hinggil sa mga kundisyon sa kalusugan ng pag-iisip.

*Source: MHSA Annual Updates: PEI Ages 0-5*



SAN MATEO COUNTY HEALTH  
**BEHAVIORAL HEALTH  
& RECOVERY SERVICES**

# Alam mo ba?

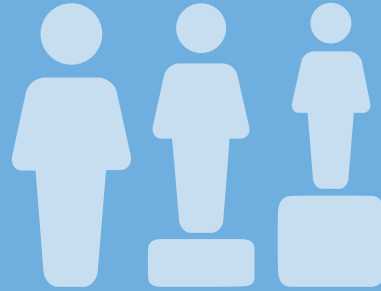


Ang mga pinakamataas na porsyento, ayon sa lahi/etnisidad, sa mga kabataang may depresyong nauugnay sa mga nararamdaman ay tumutukoy sa mga kabataang Native Hawaiian Pacific Islander sa 43%, na sinusundan ng mga Latinx na estudyante sa 29%.

*Source: California Healthy Kids Survey*



SAN MATEO COUNTY HEALTH  
**BEHAVIORAL HEALTH  
& RECOVERY SERVICES**



## **Kapag tinatalakay ang Kalusugan ng Pag-iisip, mahalaga ang intersectionality.**

Bisitahin ang [SMCHealth.org/ODE](https://SMCHealth.org/ODE) para matuto pa at ang [SMCHealth.org/HEI](https://SMCHealth.org/HEI) para makisali.

Para sa aming kumpletong listahan ng mga libre at pampublikong event at resource sa kalusugan ng pag-iisip, bisitahin ang [SMCHealth.org/MHM](https://SMCHealth.org/MHM).



SAN MATEO COUNTY HEALTH

**BEHAVIORAL HEALTH  
& RECOVERY SERVICES**





Kung ikaw o ang taong kilala mo ay nag-iisip na magpakamatay o may emosyonal na pinagdaraan, mangyaring makipag-ugnayan para sa 24/7 na kumpidensyal na suporta sa panahon ng krisis: tumawag sa **988** o i-text ang “BAY” sa **741741**.

Puwede ka ring tumawag o mag-text sa Warm Line ng CA sa **855-845-7415**.

Para makakuha ng mga serbisyo sa kalusugan ng pag-uugali, makipag-ugnayan sa aming Call Center ng Mga Serbisyo sa Kalusugan ng Pag-uugali ng County ng San Mateo sa **800-686-0101**.



SAN MATEO COUNTY HEALTH

**BEHAVIORAL HEALTH  
& RECOVERY SERVICES**